

SAP

Systeme d'alerte personnelle

Au bon moment, au bon endroit

Identification

Filtrage

Intensification

Recherche/
sauvetage

SYSTEME D'ALERTE PERSONNELLE (SAP) FELSENMEER

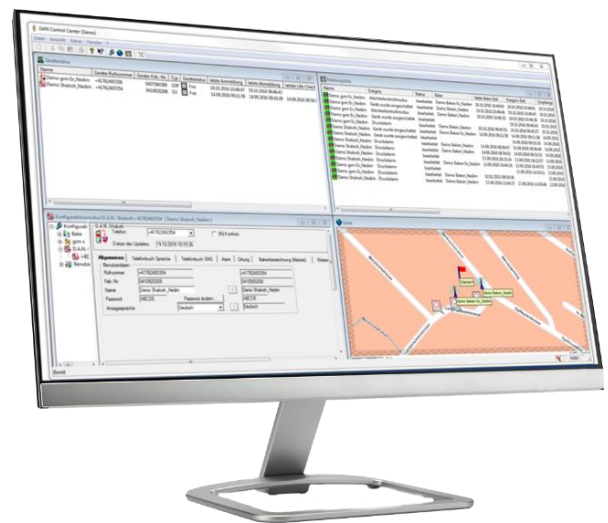
Sécurité complète selon la Réglementation DGUV 112-139 (anciennement BGR 139)



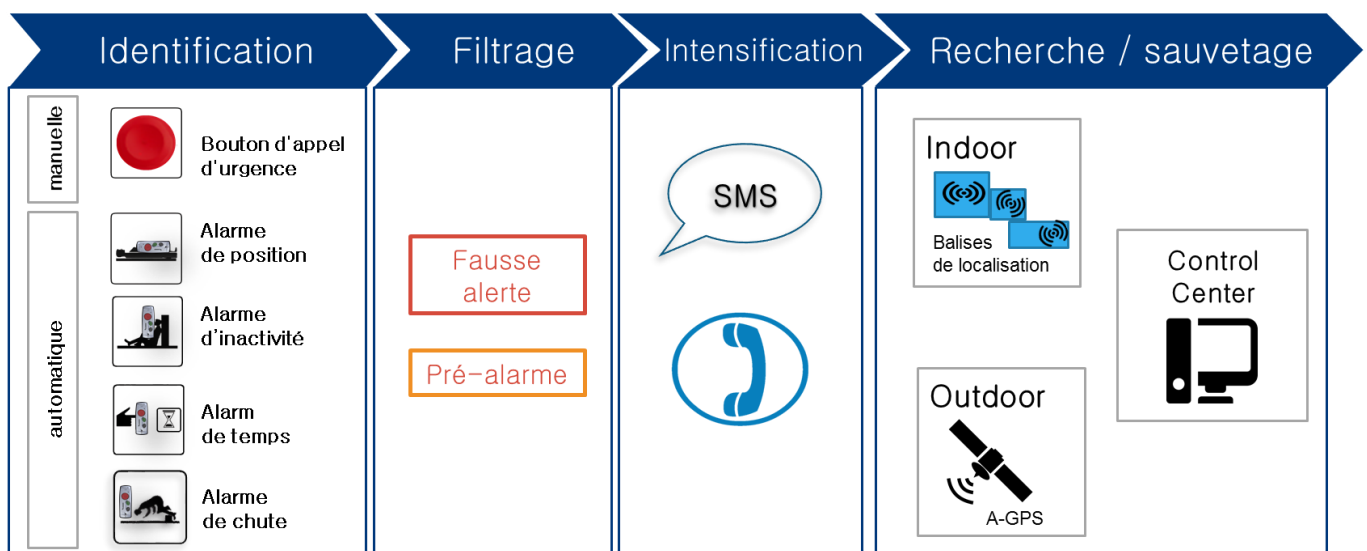
Le SAP Felsenmeer assure efficacement la gestion des alarmes pour la sécurité optimale des personnes en utilisant les réseaux publics de télécommunications.

Comment distinguer un bon SAP?

En cas d'urgence, le SAP Felsenmeer veille à ce que les mesures de sauvetage nécessaires puissent être prises en temps opportun et de manière ciblée. Outre les dispositions légales, nous développons en permanence nos logiciels et matériels afin de les adapter aux changements technologiques. C'est seulement ainsi que nous pouvons garantir à nos clients l'utilisation d'une solution SAP efficace et efficiente.



Exemple d'application



Le système d'alerte personnelle Felsenmeer possède les fonctions nécessaires et correspond aux délais de réponse maximum, tels que définis par la Réglementation DGUV 112-139.

Eléments du système d'alerte personnelle (SAP)

Le SAP Felsenmeer comprend des dispositifs portables d'alerte personnelle (DAP), des balises de localisation d'urgence personnelle (la plupart du temps pour la localisation à l'intérieur) et une centrale de réception des alarmes personnelles (CA).

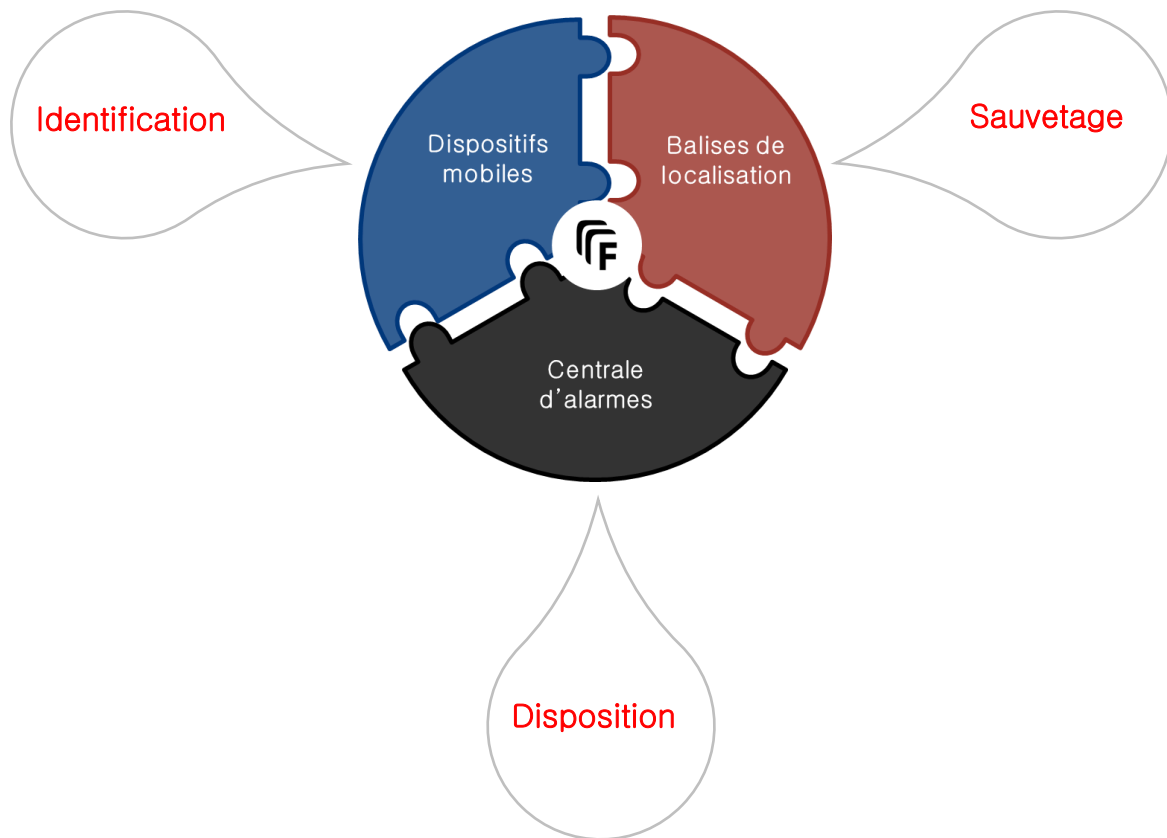
D'après la loi régissant la protection du travail, il convient de déterminer les risques associés au travail isolé et d'évaluer les conditions de travail. En fonction de l'appréciation des dangers et d'une évaluation distincte des risques et la probabilité d'urgence, il existe la possibilité d'utiliser la version complète du SAP Felsenmeer ou, selon le résultat, de déployer uniquement des parties de celui-ci. Le SAP Felsenmeer a une conception modulaire et peut être adapté à vos besoins et aux infrastructures existantes.

Dispositifs mobiles (DAP)

Les dispositifs d'alerte personnelle (DAP) sont utilisés par des personnes en danger portant des émetteurs de signaux sans fil, qui déclenchent en cas d'urgence – volontairement et/ou involontairement – une alarme personnelle au niveau de la centrale de réception.

Balises de localisation

Les balises de localisation permettent de trouver la personne plus rapidement. Il s'agit en l'occurrence de balises sans fil et alimentées par batterie, qui sont installées à des emplacements fixes. On peut également les utiliser pour la localisation à l'extérieur.



Centrale d'alarmes (CA)

La centrale de réception des alarmes personnelles est utilisée pour la création et le traitement des alarmes et messages d'état et des informations de localisation ainsi que le suivi technique des dispositifs d'alerte personnelle et balises de localisation.

Les fonctions du système d'alerte personnelle (SAP)



Identification

- Les types d'alarmes peuvent être réglés individuellement en fonction du temps ou de l'angle d'inclinaison
- Alarme toujours active

Filtrage

- Pré-alarme configurable
- Réinitialisation pratique de la fausse alerte en appuyant sur un bouton ou en passant par le capteur de mouvement

Intensification

- Dépôt d'un annuaire téléphonique et priorisation pour le scan-nage
- Définir un groupe de SMS pour l'alarme
- Appel! Question
- Appel d'urgence SOS aux services de secours externes

Recherche/sauvetage

- Affichage des coordonnées par le biais de la centrale d'alarmes
- Affichage des coordonnées auprès du récepteur SMS
- Organiser une conférence téléphonique en passant par les fournisseurs de services externes

Contrôle gardiennage

- Visite d'inspection par GPS, ajustable en fonction du temps ou de la distance
- Visite d'inspection par les balises de localisation, réponse en termes de durée et de balises récemment découvertes

Caractéristiques de performance du SAP Felsenmeer

DAP pris en charge	<ul style="list-style-type: none"> • SHALOSH ECO • SHALOSH • GSM S EX PLUS • ainsi que les modèles précédents
Localisation	<ul style="list-style-type: none"> • Option: affichage de l'emplacement sur une carte ou un plan par des balises de localisation BEACON / BEACON EX • Localisation GPS (uniquement avec SHALOSH & SHALOSH ECO)
Messages d'alarme	<ul style="list-style-type: none"> • Par SMS: alarme de pression, de position, d'inactivité, de temps ou de chute (alarme de chute uniquement avec SHALOSH & SHALOSH ECO)
Alarmes de scannage	<ul style="list-style-type: none"> • Nouvelle alarme • Non reconnue • Non traitée • Fenêtre pop-up (couleur réglable) • Délais à respecter (réglage au cas par cas) • Signalisation sonore • Mélodies (réglable)
Messages d'état	<ul style="list-style-type: none"> • Connexion et déconnexion • «112» est sélectionné • Test du capteur a échoué • Vérification de la connexion • Accu / batterie faible • Accu vide / l'appareil s'éteint
Traiter les messages	<ul style="list-style-type: none"> • Entrer des commentaires • Réinitialiser le message
Configuration des appareils	<ul style="list-style-type: none"> • Tri en fonction des groupes d'appareils • Stockage dans la base de données • Par SMS
Commande des appareils	<ul style="list-style-type: none"> • Localisation de proximité sonore • Main libre
Matériel de cartographie	<ul style="list-style-type: none"> • Cartes hors ligne <ul style="list-style-type: none"> ◦ Différentes carte de pays d'Europe ◦ Carte Europe globale (du monde entier sur demande) ◦ Possibilité d'intégrer des plans d'implantation et des aménagements d'immeubles
Fenêtre d'écran	<ul style="list-style-type: none"> • Etat du dispositif • Carte de pays / plan d'implantation • Liste des messages • Configuration des appareils
Logview:	<ul style="list-style-type: none"> • Introduction dans l'interface graphique & authentification • Possibilité d'intégration dans l'application propre du client
Droits de l'utilisateur	<ul style="list-style-type: none"> • Administrateur • Configureur • Utilisateur
Archivage:	<ul style="list-style-type: none"> • Sauvegarde intégrée et restauration des routines afin d'assurer toutes les bases de données du CA
Sécurité des données:	<ul style="list-style-type: none"> • Accès aux données uniquement via l'authentification, y compris la sauvegarde et la restauration
Base de données:	<ul style="list-style-type: none"> • Serveur MS-SQL, serveur MS-SQL Express
Connexion au réseau:	<ul style="list-style-type: none"> • Serveur client, IPv4 & IPv6, connexions socket utilisables bidirectionnelles
Version linguistique:	<ul style="list-style-type: none"> • Allemand • Anglais • Autres langues sur demande
Certificats:	<ul style="list-style-type: none"> • Réglementation DGUV 112-139 (certification BG selon VDE V 0825-11)

you'll never work alone

Système d'alerte personnelle Felsenmeer



SHALOSH ECO



BEACON ECO



CENTRALE D'ALARMES FELSENMEER



GSM S EX PLUS



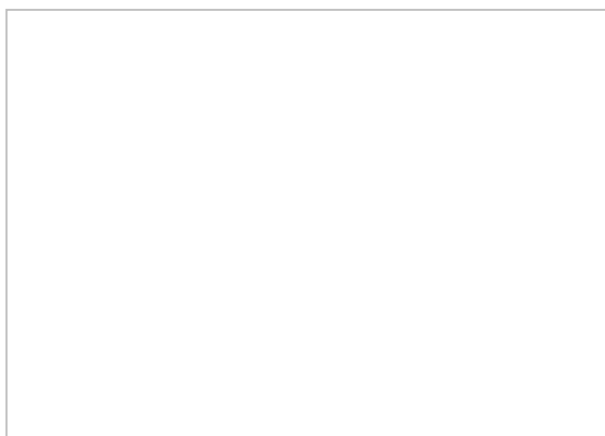
BEACON EX



SERVEUR D'ALARMES FELSENMEER



Votre interlocuteur



FELSENMEER

Felsenmeer AG
Opfikonstrasse 45
CH-8304 Wallisellen



Téléphone: +41 44 500 30 50
Fax: +41 44 500 33 51
E-mail: info@felsenmeer.ch
Internet: www.felsenmeer.ch